

附件 3

申报项目基本信息清单

申报单位：南通中房建设工程集团有限公司（申报单位公章）

申报类别：房建

工程名称	南通 CR20014 地块项目：酒店、地下室[地库（酒店部分）、防空地下室]		工程地点	江海大道南、深南路东
建设单位	江苏鑫尔福房地产开发有限公司		建设规模	134875.00 平方米
建筑面积（或其他）	134875.00 平方米		结构类型/层数	框筒结构，地下 3 层、地上 32 层。
项目总投资	185000.00 万元		申报工程造价	33000.00 万元
	单位名称			联系人
勘察单位	南通勘察设计有限公司			汤怀亮
设计单位	南通市规划设计院有限公司 江苏通州二建建设工程集团有限公司			陶勇 王建波
施工单位	南通中房建设工程集团有限公司			韩学军
施工参建单位	江苏省华建建设股份有限公司			朱友才
	南通蓝星装饰工程有限公司			徐济开
	江苏帝豪装饰股份有限公司			袁玉莲
监理单位	南通城市建设项目管理有限公司			许金成
开工日期	2021 年 09 月 13 日		竣工验收日期	2024 年 10 月 14 日
工程质量监督机构	南通市建设工程质量监督站			
施工许可证编号	320602202109130101、320602202408190101			
竣工验收备案编号	3206022103050001-JX-001		备案日期	2024 年 10 月 17 日

项目主要 完成人员	参建主体	承担主要工作	姓名	
	建设单位	项目负责人	樊志	
	施工单位	项目经理及主要完成人（不超过10人）		
		项目经理	韩学军	
		项目副经理	吴红军	
		项目技术负责人	丁晓松	
		土建专职质检员	刘青青	
		土建专职质检员	季亮	
		土建专职质检员	朱金兵	
		施工员	徐健澄	
		施工员	顾琼	
		专职安全员	杨娟	
		专职安全员	丁海鹏	
	监理单位	总监理工程师及主要完成人（不超过5人）		
		总监理工程师	许金成	
		监理工程师	周杨	
		监理工程师	周磊	
监理工程师		高杰		
	监理工程师	李万龙		

反映项目基本情况的文字（3000字以内）：

一、工程概况

南通 CR20014 地块项目：酒店、地下室【地库（酒店部分）、防空地下室】位于江苏省南通市崇川区江海大道南、深南路东，地处五水商业圈，地理位置优越，是集商业、办公、餐饮及五星级酒店为一体的综合性项目。本项目设计新颖、简约、大气，是南通市标志性建筑之一，在使用功能上体现了创新、安全、现代、智能、舒适的理念。

本项目总建筑面积为 134875m²，其中地下室部分建筑面积为 59926m²，地上部分为 74949m²，地下 3 层，酒店裙楼地上 4 层，主楼地上 32 层，总建筑高度 165.7m，工程造价共 33000 万元。

本项目结构类型为框架核心筒结构，室内为精装修，外装饰主要采用石材幕墙和单元式玻璃幕墙。主楼 1~5 层及裙楼结构安全等级为一级，其余部位结构安全等级为二级，耐火等级二级，设计使用年限为 50 年，抗震设防烈度为 7 度。酒店主楼地下 3 层，地上 32 层，从负 3 层~地上 23 层为型钢混凝土组合结构；框架柱内置十字型钢柱，核心筒约束边缘构件内置 H 型钢柱；柱混凝土等级最高为 C60。

本工程质量目标确保扬子杯，争创国优工程。为确保本工程质量创优目标的实现，我们高度重视，科学组织，从工程开始，就坚持高标准、严要求，精心做好每一道工序。同时坚持样板引路，每一个分项工程施工前，要求由作业班组根据质量标准和设计要求做出“样板间”，经检查验收达标后，再进行大面积施工，确保所有分项工程一次成优。

二、工程质量

1、地基与基础、主体结构工程：

①桩基工程：本工程桩基工程采用钻孔灌注桩和预应力管桩，无 III 类桩，桩基完整性、承载力满足设计和规范要求。

②钢筋工程质量：钢筋工程施工符合规范要求，钢筋工程绑扎质量、锚固长度、搭接长度，钢筋连接、钢筋绑扎、骨架几何尺寸等均达到钢筋工程验收标准，均通过隐蔽工程验收并经过质量检测单位检测钢筋保护层，测试优良。

③混凝土工程质量：基础、主体工程混凝土采用商品混凝土，混凝土结构实体振捣

密实、表面平整，混凝土表面的几何尺寸正确，无蜂窝、麻面、露筋等现象，符合设计要求。经实测实量和检测，框架柱、梁、板的混凝土强度等级，混凝土配合比、坍落度均符合设计及施工规范要求。同条件试块、标养试块均通过试验评定，达到合格标准。基础、主体工程（包括桩）均通过建设单位、监理单位、设计单位、勘察单位及质监站的验收。

④主体砌体工程质量：砌体工程材料、砂浆强度等级均按设计要求，配合比均通过试验达到设计要求后进行施工。砌体工程严格按照砌筑程序施工。拉结筋采用预埋法，并按照规范要求进行施工，拉结筋规格、长度、埋深、弯曲均达到规范要求，均通过隐蔽工程的验收，砌体垂直、平整、灰缝饱满、灰缝密度一致均匀、砌体密实牢固，洞口位置标高正确，达到规范及验收标准要求，并通过验收。

2、装饰工程质量：

装饰装修工程施工质量整体优良，严格依据设计图纸及规范标准施工，各分部分项工程质量均验收合格。

墙面装饰面层平整顺直、色泽均匀，拼缝严密无开裂；地面铺装平整光洁、缝隙均匀，防滑与耐磨性能达标；吊顶造型规整、接缝平整，灯具布置美观。门窗安装牢固，开启灵活，密封性能良好。

细部构造处理精细，阴阳角方正顺直，装饰线条流畅统一。水电管线排布整齐、标识清晰，安装规范。整体工程体现设计理念与施工品质高度统一，质感优良、细节精良，满足创优评奖标准。

3、本项目工程整体观感质量良好，严格遵循设计及规范要求施工，各分部分项工程外观质量均达到优良标准。

建筑外立面线条顺直、色泽均匀，墙面及屋面无渗漏、空鼓及裂缝现象，装饰面层拼接严密、平整美观。室内空间布局规整，地面光洁无划痕，墙面阴阳角方正顺直，门窗安装牢固、开启灵活，密封胶缝饱满顺直。

水电、暖通等设施安装规范，标识清晰、走向美观。整体工程观感体现“布局合理、工艺精细、质感优良”的特点，充分展现项目高品质建设水平，符合创优工程观感质量要求。

4、沉降观测：

本工程沉降观测无较大沉降，符合设计及规范要求。

5、资料整编情况：

本项目资料整理严格遵循 GB/T50328、GB 50300 等规范，坚持“同步收集、及时整编、审核把关”原则，全面推进资料归档。

项目组建专项小组，统筹基建、监理、施工管理、技术、质量验收及安全资料全类别内容。全程对接各参建单位，确保立项审批、施工许可、图纸会审、材料报验、隐蔽验收、变更洽商等资料完整齐全，签字盖章手续规范完备。

目前，全流程资料已按类别分类编号、装订成册，纸质与电子档案同步归档，真实完整反映工程建设全过程。资料到位及时、规范有序，为工程创优及评奖工作奠定坚实基础，可充分满足竣工验收、评优评审等各项资料报送要求。

三、已获得的荣誉

本项目本工程先后获得：南通市优质结构工程、江苏省建筑业协会鲁班奖结构工程评价（基础与主体）、江苏省建筑施工标准化五星级工地、江苏省建筑业绿色施工示范工程、江苏省建筑业新技术应用工程、江苏省智慧工地优秀等次、江苏省 BIM 大赛二类成果 1 项、省级工法 8 项、国家实用新型专利 10 项、中施企协工程建设质量管理小组成果二等奖 1 项、中建协工程建设质量管理小组成果大赛三等奖 1 项、江苏省工程建设优秀 QC 小组成果 10 项（I 类成果 3 项、III 类成果 7 项）。

四、结论

本工程竣工交付以来，通过公司定期回访，未发生任何质量问题，使用良好，经济效益、环境效益、社会效益均取得可喜成绩。本工程内坚外美、沉降稳定、细部做法精湛、使用功能良好，是施工企业对于施工质量的精细化管理意识的成功体现，更是向更新更高的建筑产品目标冲刺的一个新的里程碑。

本工程建设手续齐全，符合工程建设程序，符合法律法规要求；严格按照国家及江苏省现行规范标准组织施工，质量管理体系健全，施工工艺和技术措施先进合理，过程控制严格，工程质量优良，功能完善，绿色环保，符合 2026 年江苏省优质工程扬子杯申报条件，特此申报。

反映项目基本情况图片（10张）：

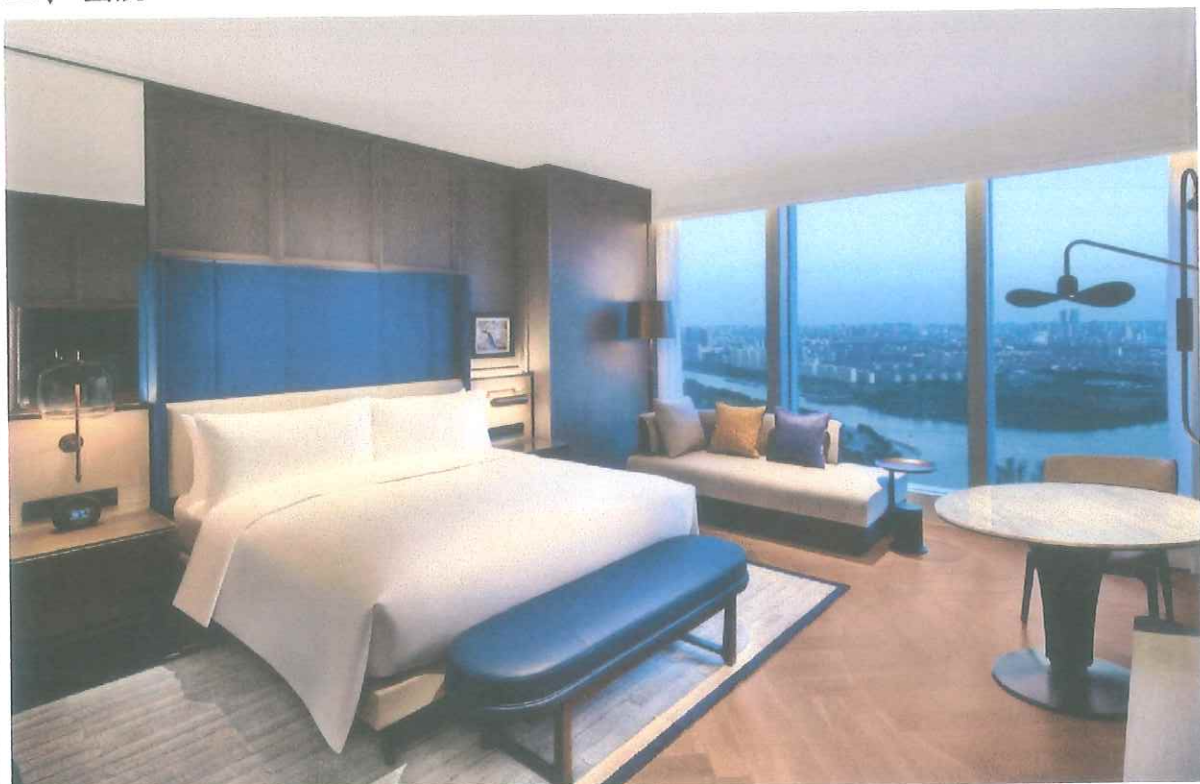
一、项目全貌照片



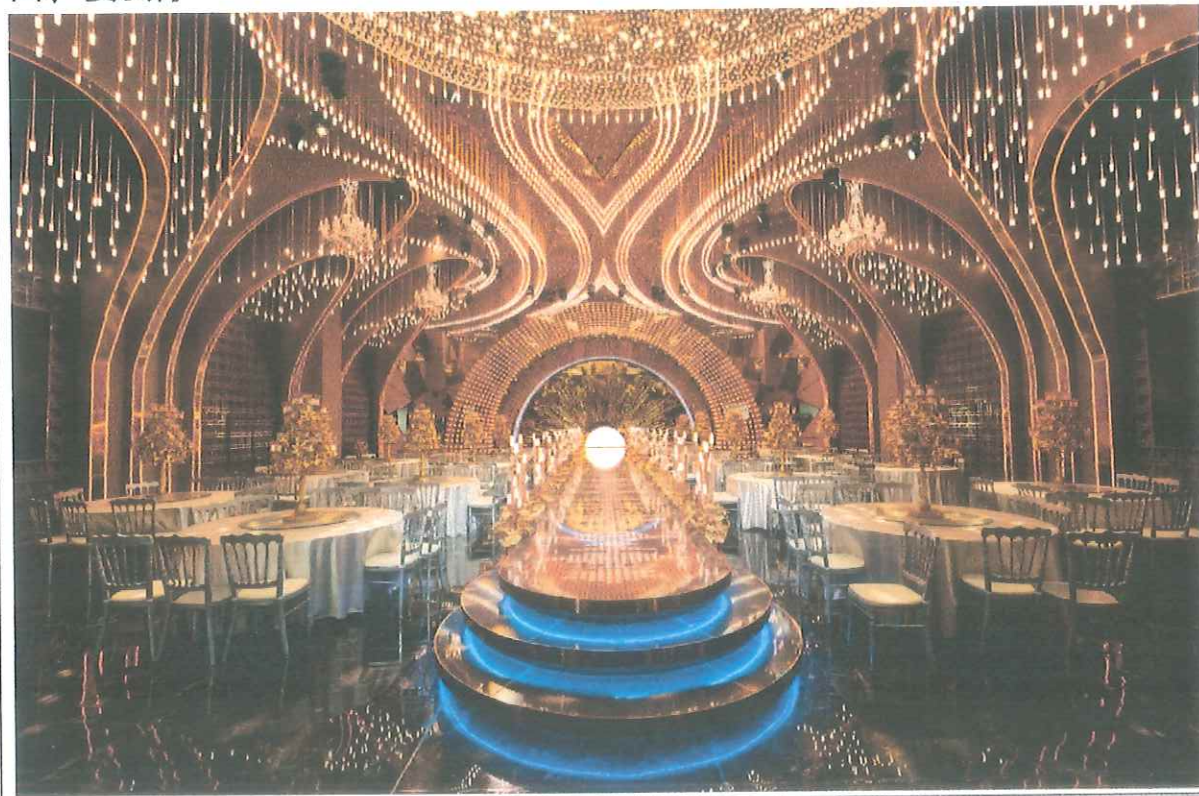
二、屋面



三、套房



四、宴会厅



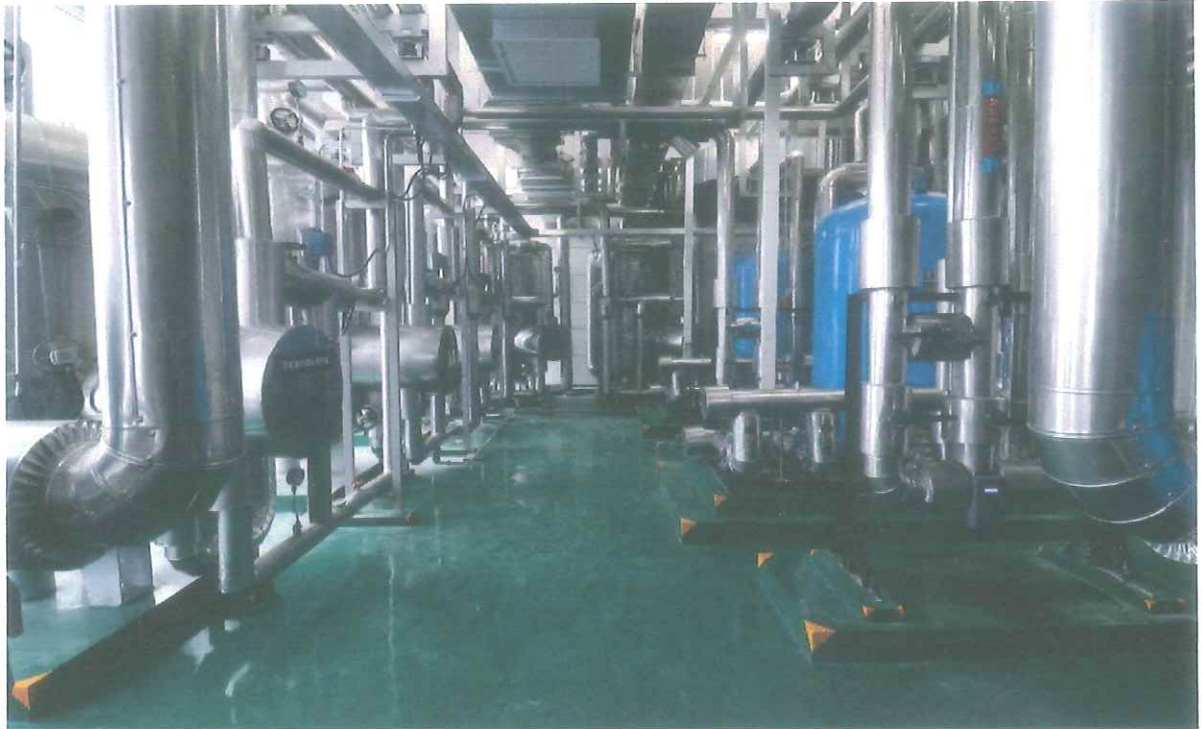
五、楼梯间



六、冷冻机房



七、生活冷水机房



八、空调换热机房



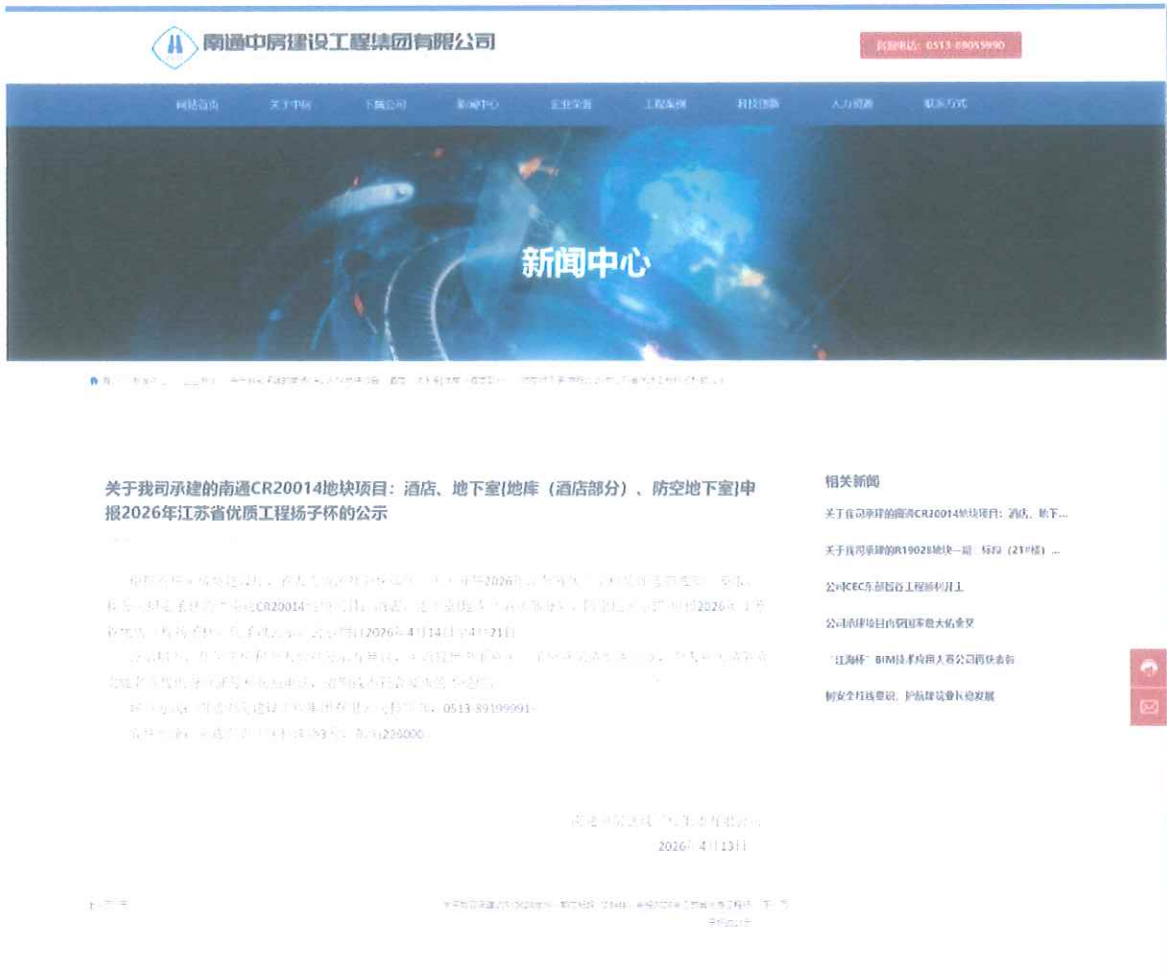
九、消防水泵房



十、地下室



参评项目在企业公示情况（现场或网站公示的图片）：



属地主管部门审查意见：



(主管部门公章)

年 月 日