

# 申报项目基本信息清单

申报单位：南通四建集团有限公司（申报单位公章）

申报类别：房建/

工程名称	南通市妇幼保健院儿童综合大楼	工程地点	江苏省南通市
建设单位	南通市妇幼保健院	建设规模	64979 m <sup>2</sup>
建筑面积（或其他）	64979 m <sup>2</sup>	结构类型/层数	框架/21层
项目总投资	51666 万元	申报工程造价	37533.76 万元
	单位名称	联系人	
勘察单位	南通勘察设计有限公司	刘波	
设计单位	浙江省现代建筑设计研究院有限公司	吴松	
施工单位	南通四建集团有限公司	吴旭	
施工参建单位	朗高科技有限公司	曾灵辉	
	江苏东保建设集团有限公司	单玉龙	
监理单位	南通城市建设项目管理有限公司	王翔	
开工日期	2020.9.30	竣工验收日期	2024.4.3
工程质量监督机构	南通市建设工程质量监督站		
施工许可证编号	320601202009300101/320601202211220101/320601202307050101		
竣工验收备案编号	3206011910140101-JX-001	备案日期	2024.9.9

项目主要 完成人员	参建主体	承担主要工作	姓名
	建设单位	项目负责人	吴 军
	施工单位	项目经理	李春茂
		项目副经理	马鹏飞
		生产经理	马树建
		质量主管	姚佳焱
		安装经理	徐程波
		施工员	朱茂杰
		施工员	季 浩
		质量员	张成建
		技术主管	徐水林
		技术员	顾 超
	监理单位	总监理工程师	王翔
		专业监理工程师	张蒙
		专业监理工程师	张雷
专业监理工程师		施俊旗	
专业监理工程师		梁雪云	

反映项目基本情况的文字（3000字以内）：

南通市妇幼保健院儿童综合大楼项目位于江苏省南通市世纪大道399号，总建筑面积64979 m<sup>2</sup>。工程造价37533.76万元。项目以医院病房、手术室、库房、地下车库及配套设施为主。

主楼地上21层，地下2层，裙房地上4层，地下二层，主楼屋项结构高度为88m，裙房为27.3m、18.5m。地下室为现浇钢筋砼框架剪力墙结构，地上主楼采用现浇钢筋砼框架剪力墙结构，基础为灌注桩筏板基础。建筑抗震设防类别为主楼抗震等级均为一级，裙楼、地下室抗震等级为二级，钢结构部分抗震等级为三级。

本工程由南通市妇幼保健院投资建设，由南通市阳光项目建设有限公司代理建设管理，南通勘察设计有限公司勘察，浙江省现代建筑设计研究院有限公司设计，南通城市建设项目管理有限公司监理，南通市建设工程质量监督站监督，南通四建集团有限公司施工总承包。工程竣工后报南通市数据局备案。

工程于2020年9月30日开工，2024年4月3日竣工验收。

## 第二部分 工程质量情况

该工程共10个分部工程（地基与基础、主体结构、建筑装饰装修、建筑屋面、建筑给排水和采暖、建筑电气、通风与空调、电梯、智能建筑、建筑节能），全部验收合格，一次成优。各分部分项工程质量情况如下：

### （一）地基与基础工程

基础采用钻孔灌注桩+筏板基础，经南通市建筑工程质量检测站检测，桩基抗压、抗拔承载能力、桩身完整性结果满足设计要求，检测数量满足规范要求，基础沉降均匀、稳定。工程竣工交付至今未出现裂缝、倾斜及变形等现象。

### （二）主体结构工程

主体结构外光内实，无结构裂缝。全高垂直度偏差最大值为5mm，小于规范要求。梁、板、柱等结构允许偏差均小于规范要求。

主体结构混凝土经南通市建筑工程质量检测站抽测，其强度全部符合设计要求，钢筋保护层抽测符合设计要求。

### （三）建筑装饰装修工程

本工程装饰材料均选用绿色环保材料，装饰施工方案先行，以样板引路：

#### 1、室外装修：

本项目外立面 21108.69 m<sup>2</sup>的幕墙，由玻璃幕墙、石材幕墙、铝板幕墙混合组成。幕墙系统四性检测试验数据符合设计与规范要求。经淋水试验及大风暴雨考验，不渗不漏。

#### 2、室内装修：

地面：病房及门诊区域采用 PVC 卷材地胶板，地面光洁平整、镶贴合理、拼缝均匀、排列整齐对称，色泽一致。一层公区采用环氧磨石地坪，地面级配合理，表面平整光洁、色泽均匀一致，镜面效果好。

栏杆、栏板：楼梯不锈钢扶手安装牢固、转角圆顺、护栏美观。

墙面：为陶瓷薄板、硬包、乳胶漆、木饰面、瓷砖，表面平整、洁净、色泽一致，无裂痕与缺损。

柱面：阳角顺直、平整光洁。

顶棚：采用石膏板、铝板、硅酸钙板吊顶，吊顶表面平整，无错台、无开裂，各种灯具、烟感、喷淋、广播、风口等成行成线。

油漆工程：墙面隔断、顶面石膏板油漆光滑均匀一致，颜色均匀、刷纹通顺，五金洁净。

室内空气质量经南通市建筑工程质量检测站抽测，室内空气中甲醛、氨、苯、总挥发性有机物等均符合国家规范要求，室内空气质量合格。

#### （四）防水工程

1、屋面采用两道 3 厚 SBS 改性沥青防水卷材，施工中屋面经 24 小时蓄水试验及竣工后经两年的使用考验，至今未发现渗漏现象。

2、地下工程侧墙、底板、地下室顶板防水施工无渗漏现象。

3、厕所间采用聚合物水泥防水涂料(FJS)，经两次蓄水试验，不渗不漏。

#### （五）设备安装工程

1、建筑给排水、消防工程

生活给排水、消防管道畅通，无渗漏。设备运转正常，系统工作可靠。管道经

专业深化设计，走向流畅、排列美观、标识清晰。

消防工程一次性通过南通市住房和城乡建设局验收。

## 2、通风与空调工程

通风防排烟管道采用热镀锌钢板，钢板厚度按设计要求，管道安装水平，标高正确，风机参数与设计图无误，支吊架间距符合要求，漏风量试验合格，系统运行平稳。空调机组安装规范，系统运行平稳。

## 3、电梯工程

共 21 台电梯，整机性能良好，运行平稳、无噪音，操作安全。整机安装由江苏省特种设备安全监督检验研究院验收，一次验收合格。

### （六）建筑电气及智能建筑工程

#### 1、建筑电气工程

桥架安装横平竖直，接地跨接线顺直、美观，穿墙及穿楼面处防火封堵严密，做工精细。动力及照明箱、柜、线路绑扎整齐，编号、标识清晰；灯具成行成线，开关设置统一、合理、美观。

#### 2、弱电系统

智能化建筑操作台、机柜安装平稳、布置合理；控制设备操作方便、安全；机架电缆线、电源引入线标志清晰、编号正确。通信网络设备国内先进，各系统运行良好。

### 第三部分 工程技术资料情况

工程技术资料按土建、安装、幕墙、装饰、智能化、电梯、室外配套等建立总目录。按施工技术管理资料、工程质量控制资料、施工试验报告及见证检测报告、隐蔽工程验收记录、土建工程安全和功能检验资料、工程资料验收记录等建立分目录和子目录。资料编目完整齐全、立卷编目分类清晰，装订规范，便于查找。各项资料都有可追溯性。

工程前期报建审批资料完备整齐，竣工前通过环保、消防验收，竣工后通过质量监督、档案等专项验收备案。

### 第四部分 工程主要质量特色

#### 土建与安装部分：

亮点 1：地下室环氧地坪平整光洁、分色醒目清晰。

亮点 2：主楼屋面地砖排布规整，平整光洁；机电管路支架整齐有序，设备安装稳固；

亮点 3：楼梯踏步宽高一致、棱角分明；栏杆安装牢固、焊缝美观；滴水线槽上下贯通，分色清晰。

亮点 4：各类管线立体分层、阀门仪表排列整齐、排布整齐、标识清晰，管道多节弯保温护壳制作精美。电气槽盒排列有序，跨接规范；穿墙、穿楼面处防火封堵严密。

#### 装修部分：

亮点 1：外立面铝板幕墙表面平整顺直，线条圆润流畅，安装稳固安全；石材幕墙板块排版规整，对缝均匀顺直，整体色泽和谐统一。

亮点 2：环氧磨石地面级配合理，表面平整光洁、色泽均匀一致，镜面效果好；弧形分色醒目清晰，曲线图案衔接圆润自然。

亮点 3：电梯厅墙面铝板安装平整，导向标识童趣生动，环氧磨石地面创新应用分色工艺精准刻画巨型楼层编号，将功能导向与建筑美学完美融合。

亮点 4：门诊大厅视野开阔，采用星环等弧形元素，线条衔接圆润流畅。

亮点 5：圆弧形灯带安装平整，线条圆润，与地面拼花线条交相呼应，实现了灯光布设与装饰造型的无缝耦合，极大增强了空间的流线感与引导性。

亮点 6：内装饰形状多样，童趣元素丰富，随处可见儿童喜爱的卡通形象，贴合儿童医院大楼的设计理念。

景观绿化部分亮点：景观设计因地结合场地特点，营造起伏的景观特色，植物配置品种多样，环境舒适。

#### 第五部分 工程难点

难点 1：地下室为 2 层深大基坑且紧邻既有建筑与河流，施工风险高。

难点 2：装饰工程深化工作量大，材料种类、规格多，加工安装精度高，施工难度大。

难点 3: 施工专业多、交叉作业多、施工环境复杂。

## 第六部分 综合效果及获奖情况

### (一) 质量效果

工程被评为 2023 年度南通市优质结构工程。通过了江苏省结构工程质量评价，获南通市 QC 成果 2 项，获江苏省 QC 成果 4 项，中建协 QC 成果 1 项，获江苏省优秀质量管理小组。

### (二) 技术效果

荣获“江苏省建筑业新技术应用示范工程”称号。

“地下室外墙与扶壁柱整浇砼刚性防渗隔离组件”等获实用新型专利 2 项。

《地下室外墙与扶壁柱现浇砼钢质隔离结构施工工法》荣获 2023 年省级工法证书。

### (三) 绿色施工和安全效果

工程施工中，严格贯彻质量管理体系、环境管理体系、职业健康安全管理体系，未发生任何质量安全事故。

该工程被评为 2021 年下半年江苏省建筑施工标准化二星级工地。荣获 2024 年度江苏省建筑业绿色施工示范工程证书。荣获 2024 年度中建协项目管理成果推广应用活动“II 类成果奖”。

### (四) 优秀设计

该工程设计荣获 2025 年度杭州市优秀勘察设计成果，2026 年度上海市优秀设计项目。

### (五) 社会和经济效果

启用后的儿童综合大楼将很大程度上改善南通地区儿童医疗保健的条件，缓解本地区儿科医疗资源不足的矛盾，工程竣工交付使用以来，各系统功能运转正常，未发现质量问题与隐患，符合设计要求，满足使用功能，业主非常满意。

反映项目基本情况的图片（10张）：



1、外立面航拍



2、服务大厅



3、急诊大厅



4、ICU



5、家庭病房



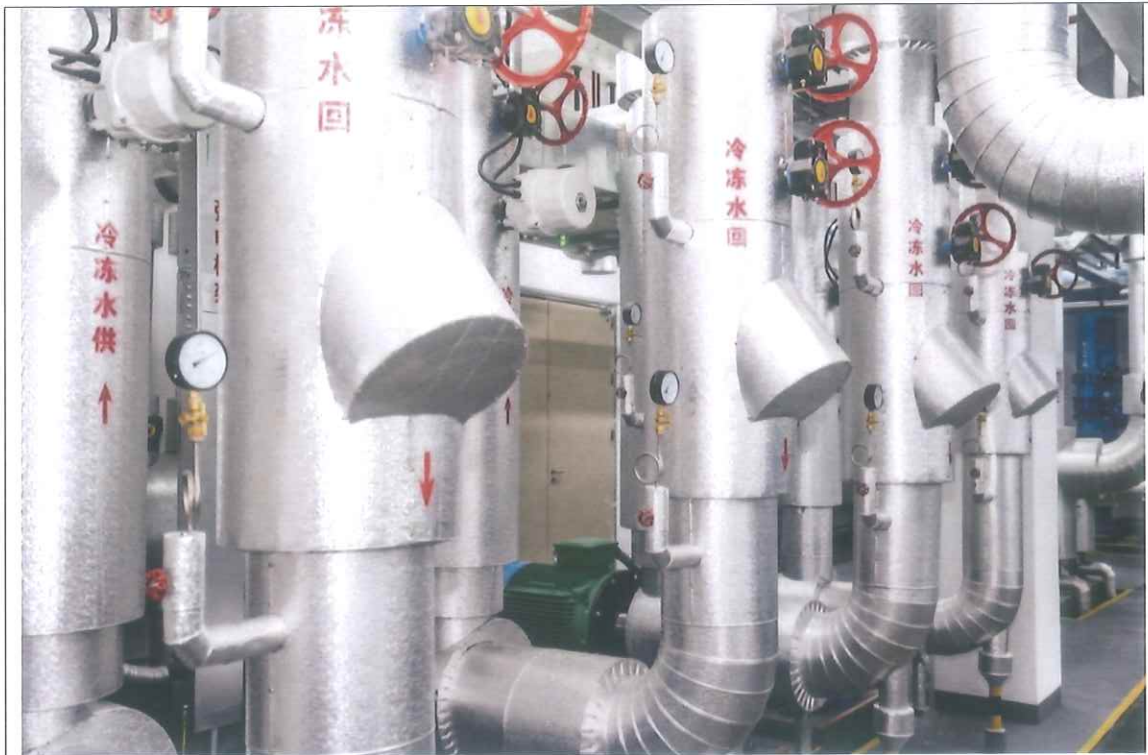
6、消防泵房



7、冷冻机房



8、管道安装

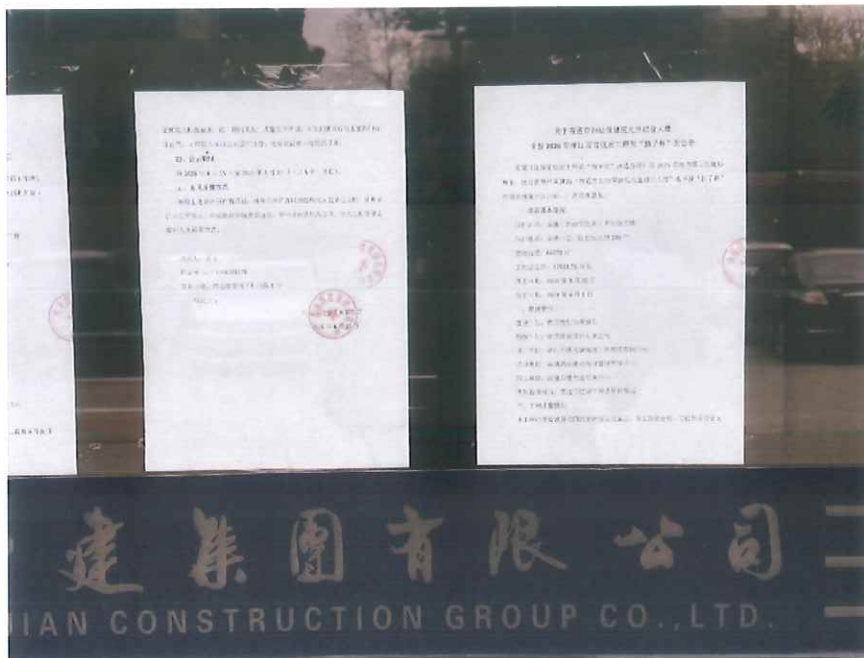


9、管道保温



10、配电房

参评项目在企业公示情况（现场或网站公示的图片）：



属地主管部门审查意见：



(主管部门公章)

年 月 日